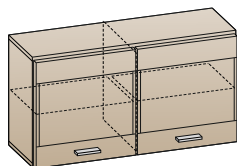


"ЛЕРОМ" - это гарантия высокого качества и экологической безопасности продукции.  
 Производство сертифицировано по Международному стандарту ISO 9001.  
 Декларация ТПС №: RU D-RU. AE83.B.00001; RU D-RU. AE83.B.00002; RU D-RU. AE83.B.00003.

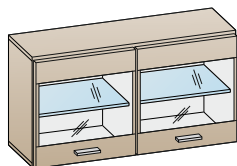


МЕБЕЛЬНАЯ КОМПАНИЯ  
**ЛЕРОМ**

Россия, 442965, Пензенская область,  
 г. Заречный, проезд Фабричный, 11,  
 ООО "Мебельная компания "Лером"  
 e-mail: Info@lerom.ru http://www.lerom.ru  
 Тел./Факс: (8412) 65-33-01, 65-33-02, 65-33-03,  
 65-33-04, 65-33-05  
 Отдел сервиса: (8412) 65-33-06



АН-2653  
 540x1080x355



АН-2654  
 540x1080x355

### АНТРЕСОЛЬ

наименование	вес секции	max допустимая нагрузка на секцию
АН-2653 АН-2654	30 кг	30 кг

Инструкция  
 по сборке и эксплуатации мебели

**Уважаемые покупатели!**  
**Перед началом сборки необходимо проверить по комплектовочным  
 ведомостям состав пакетов и комплекта фурнитуры.**

КОМПЛЕКТОВОЧНАЯ ВЕДОМОСТЬ					кол-во упаковок	
	*	наименование	размер	кол-во	АН-2653	АН-2654
Упаковка № 2010	1	боковая стенка	508x330	2	1	1
Упаковка № 2011	2	перегородка	508x316	1	1	1
Упаковка № 2211	3	крышка	1081x330	2	1	1
Упаковка № 2213	4	полка	516x316	2	1	-
Упаковка № 2912	5	створка глухая	536x536	2	1	-
Упаковка № 2914		створка стекло	536x536	2	-	1
Упаковка № 2620	6	задняя стенка	524x532	2	1	1
Упаковка № 3905	7	полка стекло	514x308	2	-	1
	8	фурнитура		1	1	1

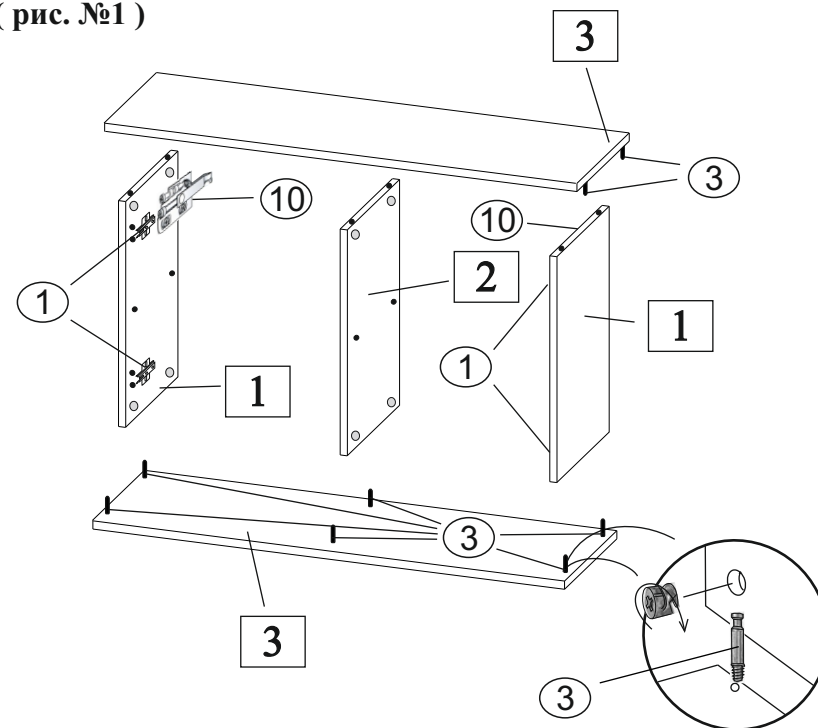
КОМПЛЕКТ ФУРНИТУРЫ		*	АН-2653	АН-2654
	Петля накладная (евровинт 6,3x13 + шуруп 4x16)	①	4 (8+8)	4 (8+8)
	Демпфер для петли	②	2	2
	Стяжка эксцентриковая Н=13 (дюбель + эксцентрик+заглушка)	③	12	12
	Ручка + винт М4x25	④	2+4	2+4
	Полкодержатель с фиксатором	⑤	8	-
	Полкодержатель для стекла	⑥	-	8
	Заглушка для техн. отв D=5мм	⑦	4	4
	Гвоздь 2x20	⑧	3	3
	Скрепка для задн. стенок	⑨	3	3
	Стяжка межсекционная D=8мм	⑩	4	4
	Навес (левый+правый) (винт 6,3x19)	⑪	1+1	1+1
	Заглушка (левая+правая)	⑫	1+1	1+1
	Ответная планка к навесу	⑬	1	1
	Шуруп 4x16	⑭	12	12
	Фиксатор	⑮	12	12

\* - Номер позиции соответствует детали на схемах сборки

### ПОРЯДОК СБОРКИ:

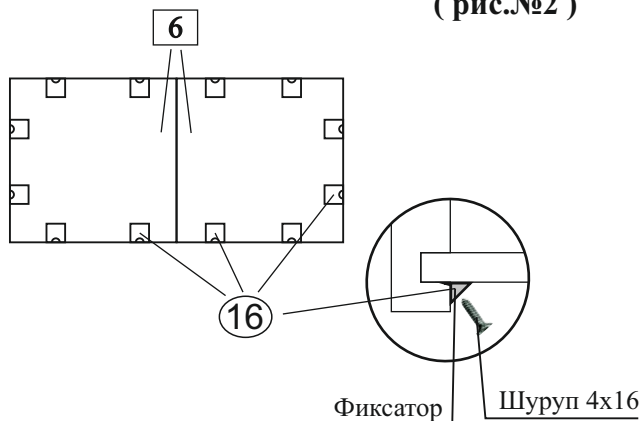
1. В крышки (деталь №3) вворачиваем дюбель эксцентриковой стяжки (3) (рис.№1).
2. К боковым стенкам (деталь №1) евровинтом 6,3x13 (1) приворачиваем ответные планки петель (1) на места крепления створок (рис.№1).
3. С помощью эксцентриковой стяжки (3) соединяем между собой одну крышку, боковые стенки и перегородки.
4. Затем вставляем в пазы задние стенки (деталь №6). Выборка под навес в задней стенке должна совпадать с местом крепления навеса (11) см. рисунок №1. Далее крепим вторую крышку.
5. Для крепления задних стенок (предварительно измерив диагонали корпуса - значения диагоналей должны быть равными) используем фиксаторы (15), размещая их согласно схеме (рис. №2). Предварительно просверлив отверстия диаметром 2,5мм через фиксатор прикручиваем шурупом 4x16 (14). По перегородке задние стенки прибиваются гвоздями (8) через скрепу (9).
6. К боковым стенкам евровинтом 6,3x19 (11) приворачиваем навесы (11) (рис.№3).
7. Выбрав желаемый уровень, крепим к стене ответные планки навесов согласно схеме (рис. №5), предварительно сломав планку по линии разлома на две части (рис. №5).  
**ВНИМАНИЕ!** Стена должна быть бетонной или кирпичной, толщиной не менее 100 мм, крепеж не входит в комплект поставки изделия! Крепеж приобрести отдельно с учетом веса антресоли и допустимой нагрузки.
8. Навешиваем антресоль, производим регулировку элемента по уровню (рис. №4) так, чтобы нагрузка распределялась на каждый навес, закрываем навес заглушкой.
9. **ВНИМАНИЕ!** После установки всех элементов стягиваем антресоль с соседними элементами с помощью межсекционной стяжки 8x30мм (10).
10. **Досверливаем отверстия под ручку**  $\varnothing 5$  мм, приворачиваем ручки (4) к створке. Навешиваем створки закрепив петли к ответным планкам. На петли (нижние) устанавливаем демпфер (2).
11. Устанавливаем полкодержатель (5) (6), устанавливаем полку.
12. Устанавливаем заглушки (7) в свободные отверстия.

( рис. №1 )

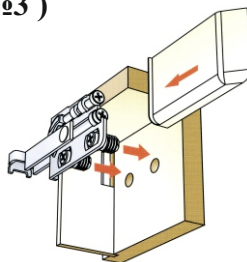


### СХЕМА РАСПОЛОЖЕНИЯ ФИКСАТОРОВ

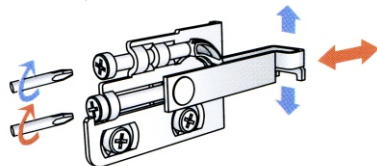
( рис.№2 )



( рис. №3 )



( рис. №4 )



( рис. №5 )

### СХЕМА КРЕПЛЕНИЯ ОТВЕТНЫХ ПЛАНК К СТЕНЕ

